

Partager

0

Plus

Blog suivant»

Créer un blog Connexion



SAMEDI 23 FÉVRIER 2013

## Pugnaire et Raffini matières temps



Nombre total de pages vues

**150,914**

Ma liste de blogs

-  **garance doré**  
Back To Cool  
*Il y a 2 heures*
-  **www.lermodologue.fr/**  
Be Mine's party  
*Il y a 6 heures*
-  **Face Hunter**  
PARIS - fashion week aw 13, day 6,  
03/03/13  
*Il y a 1 jour*
-  **The Unknown Hipster**  
A weekend in LA, part 1  
*Il y a 4 semaines*
-  **La république des livres**  
A suivre...  
*Il y a 2 mois*
-  **Café Mode, l'oeil d'une parisienne**  
(presque) à la page - L'express Styles  
Shanghai Express (1932), film bien  
sapé  
*Il y a 7 mois*
- Les Nouveaux Dandys**  
L'art du portrait (8)  
*Il y a 11 mois*
-  **The Sartorialist**  
TheSartorialist.com RSS Feed  
*Il y a 1 an*

Membres



Florian Pugnaire, David Raffini, Energie sombre, 2012. Vidéo.

Courtesy les Eglises, Chelles et Musée national Pablo Picasso la Guerre et la Paix, Vallauris © Florian Pugnaire, David Raffini  
Florian Pugnaire Sans titre, 2010 Tôle d'inox, sangle à cliquet  
env.100x200cm (1/10) Courtesy Romain TORRI, crédit photo Aurélien Mole

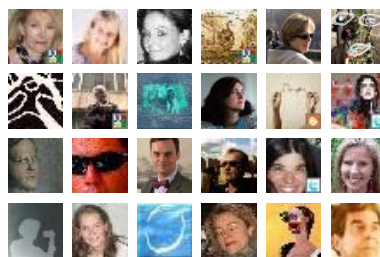
Aller sous la neige jusqu'en grande banlieue à Chelles a du sens dans la mesure où le duo **Pugnaire et Raffini** nous y invite. On ne peut pas dire qu'ils se soient assagis depuis Dynasty ! Matières Temps livre le meilleur de leurs recherches collaboratives dans le domaine performatif, pictural, cinématographique. Soumettre un panneau aux aléas de la corrosion extérieure, soit mais quand on entre dans **les Eglises** (centre d'art contemporain depuis 2008) on se sent saisi par ce théâtre des opérations. Un champ de ruines ? des métamorphoses sauvages ? une tractopelle fossilisée voisine avec une video sur la lente destruction d'un camion, tandis que des personnages étranges évoquent une Comedia del Arte à l'époque de Matrix. Bienvenue à l'ère de l'auto-destruction dans un ballet mécanique

S'inscrire à ce site



avec Google Friend Connect

Membres (35) [Plus »](#)



Vous êtes déjà membre ? [Connexion](#)

Archives du blog

- ▼ 2013 (44)
  - ▶ mars (7)
  - ▼ février (16)
    - [Joana Hadjithomas et Khalil Joreige, l'étrange his...](#)
    - [De la déesse à la nageuse, une histoire de représe...](#)
    - [Julio Le Parc/Jesús Rafael Soto : le match !](#)
    - [Arno Gisinger et la fabrique de l'histoire](#)
    - [Émoi & moi, printemps 2013 au Mac Val](#)
    - [Pugnaire et Raffini matières temps](#)
    - [Chagall entre guerre et paix](#)
    - ["L'aspirine c'est le champagne du matin..."](#)
    - [Aude Cartier et Anne Brégeaut, Au Pays du jamais-j...](#)
    - [Flâneur attitude au delà du périph : Chapelle Vidé...](#)
    - [Des images... à rebours \(Fondation Ricard\)](#)
    - [Petit tour du Marais : CCS, Yvon Lambert, Nathalie...](#)
    - [Vivre Walden dans la nature sublimée du Fresnoy](#)
    - [Jan Dibbets et le Mail art, rencontres et correspo...](#)
    - [La constellation FRAC au firmament](#)
    - [Un Mahabharata revisité par les codes du kabuki](#)

▶ janvier (21)

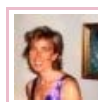
▶ 2012 (215)

▶ 2011 (165)

▶ 2010 (75)

▶ 2009 (95)

Qui êtes-vous ?



savamment orchestré. Les couleurs rouille, marron, doré participent à cet opéra cathartique où ce n'est pas tant l'esthétique de la ruine qui persiste que la course infernale du temps. Dans Energie sombre video tournée en Corse, dans le Var et en Pologne il y a un rapport à la peinture assez vite dépassé par le Deus Ex machina lancé à plein régime sur la pente non pas d'un autoroute mais des chemins de traverse de la nature, impassible face à la bataille qui s'opère entre les différentes forces en présence. Projection cinématique et sismographique de la première scène alors que le sol de l'atelier maculé de traces et d'éclaboussures est retransposé comme en miroir. Les sons participent à la tension générale qui se dégage de cette poursuite dont on imagine la triste issue. Mais on espère jusqu'au bout des soubresauts de la carcasse qui résiste, recrache, frémit telle une matière vivante, un trophée de chasse. Sorte de vanité en puissance à la gloire de la tôle qui vient bousculer nos repères et hiérarchisations mentales. Frottements et déplacements, tumulte et accidents les Eglises dans le prolongement de Mélik Ohanian deviennent espace de fabrication au coeur d'un écosystème traversé de forces centrifuges et centripètes contradictoires ou contraires. Coercition du champ de l'expérience sensible qui se prolonge dans l'espace de la galerie Torri, passage d'un état à un autre, remodelage infini sur la toile des souvenirs.

**Infos pratiques :**

FLORIAN PUGNAIRE / DAVID RAFFINI  
*Matières temps*  
du 10 février au 10 mars 2013

les Eglises  
centre d'art contemporain  
rue Eterlet Chelles (77)  
[leseglises.chelles.fr](http://leseglises.chelles.fr)

*Chjami rispondi*  
23.01.13 – 30.03.2013  
galerie TORRI  
7, rue Saint-Claude  
75003 Paris

[www.galerietorri.com](http://www.galerietorri.com)

Publié par [me.delafresnaye@gmail.com](mailto:me.delafresnaye@gmail.com) à 14:45

**Aucun commentaire:**

**Enregistrer un commentaire**

Saisissez votre commentaire...

Commentaire : Sélectionner le profil...

**Publier**

**Aperçu**

[Message plus récent](#)

[Accueil](#)

[Message plus ancien](#)

Inscription à : [Publier les commentaires \(Atom\)](#)

**Follow me by Email**

[me.delafresnaye@gmail.com](mailto:me.delafresnaye@gmail.com)

Art and design addict, chroniqueuse et agent d'artistes, traqueuse de goûts, j'aime discerner dans l'univers contemporain ce qui fait sens et écho à des années de formation littéraire et esthétique. Un seul mot d'ordre : la quête du Beau !

[Afficher mon profil complet](#)

